

# مؤشرات

منصة ألكترونيه أقتصاديه

## التقرير الفني الأسبوعي

السوق المالي السعودي

بتاريخ ١٧ مارس ٢٠١٨

# السوق السعودي

↑ 7744 سعر الأغلاق

↑ متوسط الأجل ↑ قصير الأجل

الإتجاه

المتوسطات المتحركة

متوسط ٢٠ يوم ↑ القيمة: 7539

متوسط ٥٠ يوم ↑ القيمة: 7500

متوسط ١٠٠ يوم ↑ القيمة: 7270

المؤشرات الفنية

القوة النسبية (RSI) الحالة: تشتبع شراء ↓

الماكد (MACD) الحالة: إيجابي ↑

جدول الدعم والمقاومه

7475 دعم 2 7550 دعم 1 7702 الأرتكاز 7820 مقاومه 1 8000 مقاومه 2

نجح المؤشر العام للسوق السعودي في الارتداد من مستويات دعم 7330 نقطة ليحقق سعر أعلى جديد خلال عام 2018 عند مستويات 7839 نقطة بدعم من قطاعي المواد الأساسية وإنتاج الأغذية اللذان شهدا صعود قوي خلال الأسبوع الماضي وسنتناولهم بالطرح في هذا التقرير. حالياً يتداول المؤشر العام أعلى جميع المتوسطات المتحركة والتي تعزز إيجابية المؤشر العام حالياً.

**على المدى القصير:** أعاد المؤشر اختبار مستويات دعم 7330 نقطة ونجح في الارتداد منها ويخترق جميع مستويات المقاومة، بشكل عام سنعتبر أداء المؤشر إيجابي طالما يتداول أعلى مستويات 7550 نقطة خلال الأسبوع القادم، مستويات 8000 نقطة أصبحت مستهدفات قريبة للمؤشر العام الآن.

**على المدى المتوسط:** مازال اتجاه المؤشر إيجابي على المدى المتوسط طالما يتداول أعلى 6790 نقطة حيث يتطلع المستثمرون لبناء مراكزهم أعلى هذا المستوى. مازال المؤشر يستهدف 8100 نقطة طالما يتداول أعلى 6790 نقطة.

**النصيحة:** انتقاء الأسهم الأكثر تفاعلاً مع مستويات الدعم واتباع سياسة الشراء الجزئي.

# قطاع المواد الأساسية

↑ 5467 سعر الأغلاق

↑ متوسط الأجل

↑ قصير الأجل

الإتجاه

المتوسطات المتحركة

القيمة : 3726

متوسط ٢٠ يوم

القيمة : 3747

متوسط ٥٠ يوم

القيمة : 3748

متوسط ١٠٠ يوم

المؤشرات الفنية

الحاله : تشبع شرائي

القوه النسبيه (RSI)

الحاله : إيجابي

الماكد (MACD)

جدول الدعم والمقاومه

3440

دعم 2

3550

دعم 1

3750

الأرتكاز

3895

مقاومه 1

3985

مقاومه 2

بالرجوع إلى التقرير الأسبوعي بتاريخ 16 فبراير 2018، ذكرنا أهمية الارتداد من مستويات المقاومة المُخرقة عند 5080 نقطة ونجح قطاع المواد الأساسية في ارتداد منها ليحقق قمة جديدة ويغلق عند 5467 نقطة متجاوزاً جميع المتوسطات المتحركة على المدى القصير. من أكبر الأسهم تأثيراً في القطاع خلال الأسبوع (سافكو - الصحراء و سبكييم)

**على المدى القصير:** نجح صمام الأمان لمؤشر القطاع عند مستويات 5080 نقطة في حماية القطاع وتعزيز قدرات القطاع على استمرار الصعود لتحقيق قمة جديدة في تاريخ القطاع ومازال يستهدف مستويات 5525 نقطة. أي تراجعاً لابد أن يتم استيعابها أعلى 5370 نقطة.

**على المدى المتوسط:** يعتبر تداول القطاع أعلى مستويات 5370 نقطة ايجابي لاستهداف مستويات 5525 نقطة، الإغلاق أسفل 5080 سلبى للقطاع.

**النصيحة:** يفضل الحذر في الشراء وفضل جنى الأرباح في المرحلة الحالية.

↑ 5081 سعر الأغلاق

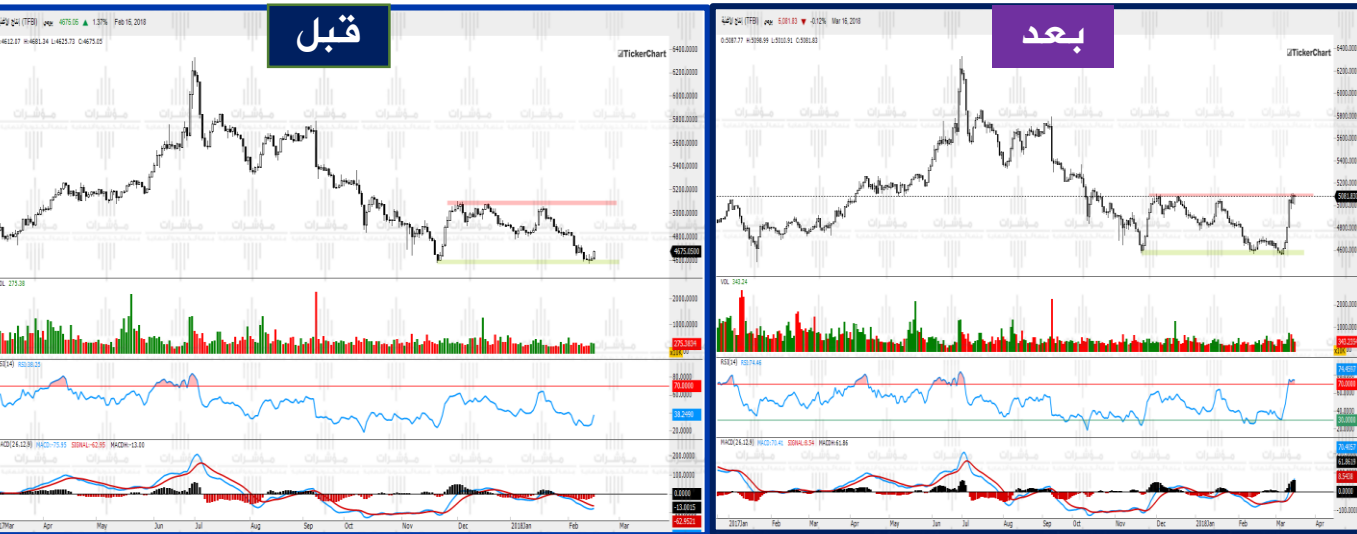
# قطاع إنتاج الأغذية

↑ متوسط الأجل

↑ قصير الأجل

الإتجاه

المتوسطات المتحركة



القيمة : 4737

↑ متوسط ٢٠ يوم

القيمة : 4785

↑ متوسط ٥٠ يوم

القيمة : 4848

↑ متوسط ١٠٠ يوم

المؤشرات الفنية

الحاله : تشبع شراء

القوة النسبيه (RSI)

الحاله : إيجابي

الماكد (MACD)

جدول الدعم والمقاومه

4690

دعم 2

4805

دعم 1

4945

الأرتكاز

5215

مقاومه 1

5350

مقاومه 2

بالرجوع إلى التقرير الأسبوعي بتاريخ 16 فبراير 2018، ذكرنا أن «المؤشر شهد دعماً واضحاً من مستوى 4568 – 4600 وبدأ يشهد ارتداد منها ويستهدف مستويات 5080 نقطة، ومن خلال الرسمين البيانيين المرفقان يتضح إصابة هدفنا بدقة عند 5080 نقطة ويصعد المؤشر أكثر من 400 نقطة منذ إشارتنا ببوادر الارتداد وينجح القطاع في ان يكون أعلى جميع المتوسطات المتحركة بعد أن كان أسفلها جميعاً بتاريخ 16 فبراير 2018.

**على المدى القصير:** وصل مؤشر قطاع المواد الأساسية إلى مستويات المقاومة المحددة سابقاً عند 5080 نقطة ولم يستطع تجاوزها لفترة 3 جلسات على التوالي مما قد يجعلها نقطة لجنى الأرباح حالياً على القطاع، أي تراجع منها قد يستهدف مستويات 4800-4805 نقطة، اختراق مستويات 5080 نقطة يعزز الدخول مجدداً واستهداف مستويات 5350 نقطة.

**على المدى المتوسط:** يعتبر تداول القطاع أعلى مستويات 4570 نقطة إيجابي لاستهداف مستويات 5345-5400 نقطة، الإغلاق أسفل 4570 سلبى للقطاع.

**النصيحة:** يفضل جنى الأرباح حالياً على أسهم القطاع التي وصلت لمناطق المقاومة.

# مؤشرات

منصة إلكترونية اقتصادية

للإشتراك في الخدمات المجانية

أضغط هنا

للإشتراك في الخدمات المدفوعة

أضغط هنا