

مؤشرات

منصة ألكترونيه أقتصاديه

التقرير الفني الأسبوعي

السوق المالي السعودي

بتاريخ ٢٣ مارس ٢٠١٨

السوق السعودي

↑ 7841 سعر الأغلاق

↑ متوسط الأجل ↑ قصير الأجل

الإتجاه

المتوسطات المتحركة

القيمة : 7599

↑ متوسط ٢٠ يوم

القيمة : 7544

↑ متوسط ٥٠ يوم

القيمة : 7310

↑ متوسط ١٠٠ يوم

المؤشرات الفنية

الحاله : تشبع شراء

القوه النسبيه (RSI)

الحاله : إيجابي

الماكد (MACD)

جدول الدعم والمقاومه

7475

دعم 2

7550

دعم 1

7702

الأرتكاز

8000

مقاومه 1

8200

مقاومه 2

نجح المؤشر العام للسوق السعودي في الارتداد من مستويات دعم 7670 – 7700 نقطة ليحقق سعر أعلى جديد خلال عام 2018 عند مستويات 7847 نقطة بدعم أساسي من قطاع المواد الأساسية الذي شهد صعود قوي خلال الأسبوع الماضي. حالياً يتداول المؤشر العام أعلى جميع المتوسطات المتحركة والتي تعزز إيجابية المؤشر العام حالياً.

على المدى القصير: كما ذكرنا بآخر تحليل للمؤشر فإنه يصنع نموذج فني «علم صاعد» قد يعزز أداء المؤشر الإيجابي إلى مستويات 8200 نقطة، بشكل عام سنعتبر أداء المؤشر إيجابي طالما يتداول أعلى مستويات 7670 نقطة خلال الأسبوع القادم، مستويات 8000 نقطة أصبحت مستهدفات قريبة للمؤشر العام الآن.

على المدى المتوسط: مازال اتجاه المؤشر إيجابي على المدى المتوسط طالما يتداول أعلى 6790 نقطة حيث يتطلع المستثمرون لبناء مراكزهم أعلى هذا المستوى. مازال المؤشر يستهدف 8100 نقطة طالما يتداول أعلى 6790 نقطة.

النصيحة: انتقاء الأسهم الأكثر تفاعلاً مع مستويات الدعم واتباع سياسة الشراء الجزئي.

قطاع السلع طويلة الأجل

↑ 3953 سعر الأغلاق

↓ متوسط الأجل ↑ قصير الأجل

الإتجاه

المتوسطات المتحركة

متوسط ٢٠ يوم ↑ القيمة: 3876

متوسط ٥٠ يوم ↑ القيمة: 3925

متوسط ١٠٠ يوم ↑ القيمة: 3950

المؤشرات الفنية

القوة النسبية (RSI) الحالة: حيادي ↔

الماكد (MACD) الحالة: إيجابي ↑

جدول الدعم والمقاومة

3715 دعم 2 3800 دعم 1 3890 الأرتكاز 3990 مقاومه 1 4145 مقاومه 2

نجح قطاع السلع طويلة الأجل في تعزيز الأداء الإيجابي للمؤشر العام حيث أغلقت معظم شركات القطاع في المنطقة الخضراء هذا الأسبوع وكان من أبرز الأسهم أداء في القطاع خلال هذا الأسبوع سهم «العبد اللطيف» وسهم «صدق».

على المدى القصير: نجح القطاع في تجاوز خط الاتجاه الهابط متوسط الأجل بعد الثبات أعلى مستويات دعم 3800 نقطة ويسعى مؤشر القطاع حالياً لاختبار مستويات 4145 نقطة مروراً بمستويات مقاومة 3990 نقطة.

على المدى المتوسط: يعتبر تداول القطاع أعلى مستويات 3800 نقطة إيجابي لاستهداف مستويات 4145 نقطة، الإغلاق أسفل 3800 سلبى للقطاع.

النصيحة: يفضل مراقبة سهمي «العبد اللطيف» و «مجموعة السريع» قد يعززان الأداء الإيجابي للقطاع الأسبوع القادم.

↑ 4179 سعر الأغلاق

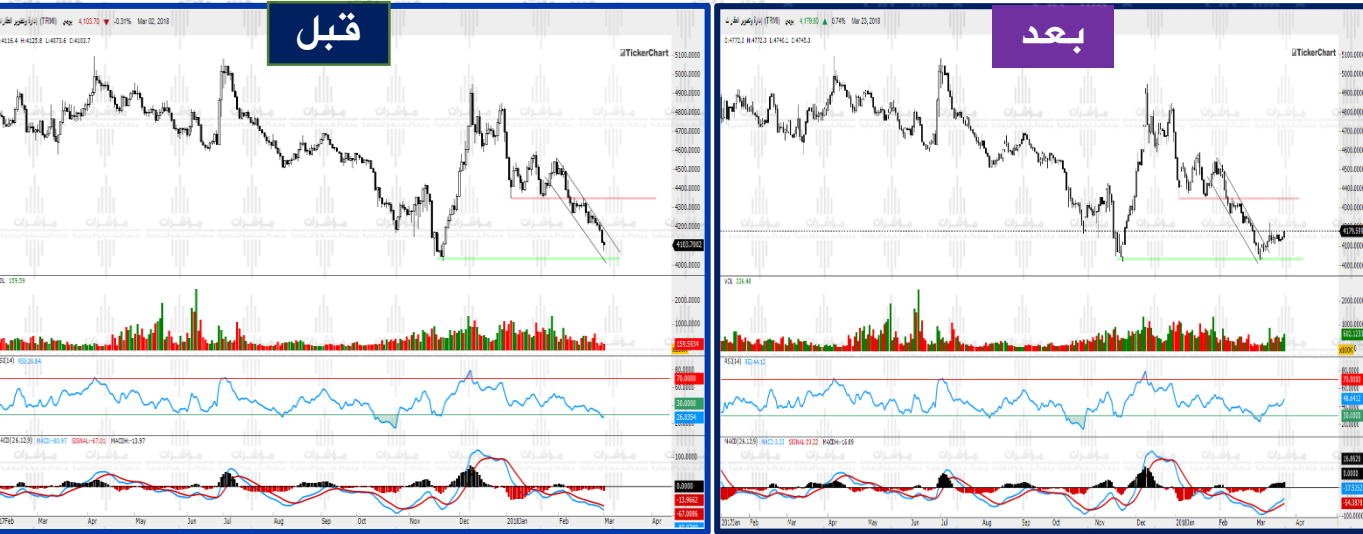
قطاع إدارة وتطوير العقارات

↑ متوسط الأجل

↑ قصير الأجل

الإتجاه

المتوسطات المتحركه



القيمة : 4133

↑ متوسط ٢٠ يوم

القيمة : 4294

↓ متوسط ٥٠ يوم

القيمة : 4384

↓ متوسط ١٠٠ يوم

المؤشرات الفنية



الحاله : حيادي

القوه النسبيه (RSI)



الحاله : إيجابي

الماكد (MACD)

جدول الدعم والمقاومه

3690

دعم 2

3908

دعم 1

4025

الأرتكاز

4270

مقاومه 1

5350

مقاومه 2

بالرجوع إلى التقرير الأسبوعي بتاريخ 2 مارس 2018، ذكرنا أن «المؤشر يقترب من قاع نوفمبر 2017 عند مستويات 4045 نقطة والتي قد تكون نقطة ارتداد للقطاع»، ومن خلال الرسمين البيانيين المرفقان يتضح اصابة هدفنا بدقة حيث ارتد القطاع العقاري بالقرب من مستويات 4045 نقطة ويصعد المؤشر أكثر من 130 نقطة منذ إشارتنا ببوادر الارتداد ويبدأ مؤشر في تجاوز أولى متوسطاته المتحركة «متوسط 20 يوم» وينجح في الإغلاق أعلاه.

على المدى القصير: نجح القطاع في الارتداد من الدعم المرحلي المذكور سابقاً واختراق القناة الهابطة ويتوجه الآن لاختبار مستويات المقاومة عند مستويات 4350 نقطة والتي تعتبر مقاومة رئيسية للقطاع.

على المدى المتوسط: يعتبر تداول القطاع أعلى مستويات 4025 نقطة ايجابي لاستهداف مستويات 4800 نقطة، الإغلاق أسفل 4025 سلبي للقطاع.

النصيحة: انتقاء الأسهم الأكثر تفاعلاً مع مستويات الدعم لتقييم فرص الدخول ومراقبة الأسهم التالية (دار الأركان، مكة للإنشاء، البحر الأحمر، وإعمار).

مؤشرات

منصة إلكترونية إقتصادية

للإشتراك فى الخدمات المجانية

أضغظ هنا

للإشتراك فى الخدمات المدفوعة

أضغظ هنا