

# مؤشرات

منصة ألكترونيه أقتصاديه

## التقرير الفني الأسبوعي

السوق المالي الإماراتي

بتاريخ ٠٢ فبراير ٢٠١٩

# مؤشر سوق دبي

سعر الأغلاق 2567 ↑

متوسط الأجل ↔ قصير الأجل ↑ ↔

الإتجاه

المتوسطات المتحركة



متوسط ٢٠ يوم ↑ القيمة: 2528

متوسط ٥٠ يوم ↓ القيمة: 2567

متوسط ٢٠٠ يوم ↓ القيمة: 2804

المؤشرات الفنية

القوة النسبية (RSI) الحالة: حيادي ↔

الماكد (MACD) الحالة: حيادي ↔

جدول الدعم والمقاومة

2300 دعم 2 2430 دعم 1 2500 الأرتكاز 2610 مقاومة 1 2720 مقاومة 2

أهداف على المدى المتوسط 📅

الهدف الأول ↑ القيمة: 2610

الهدف الثاني ↑ القيمة: 2700

سلبي أسفل ↓ القيمة: 2500

أهداف على المدى القصير 🕒

الهدف الأول ↑ القيمة: 2600

الهدف الثاني ↑ القيمة: 2640

سلبي أسفل ↓ القيمة: 2535

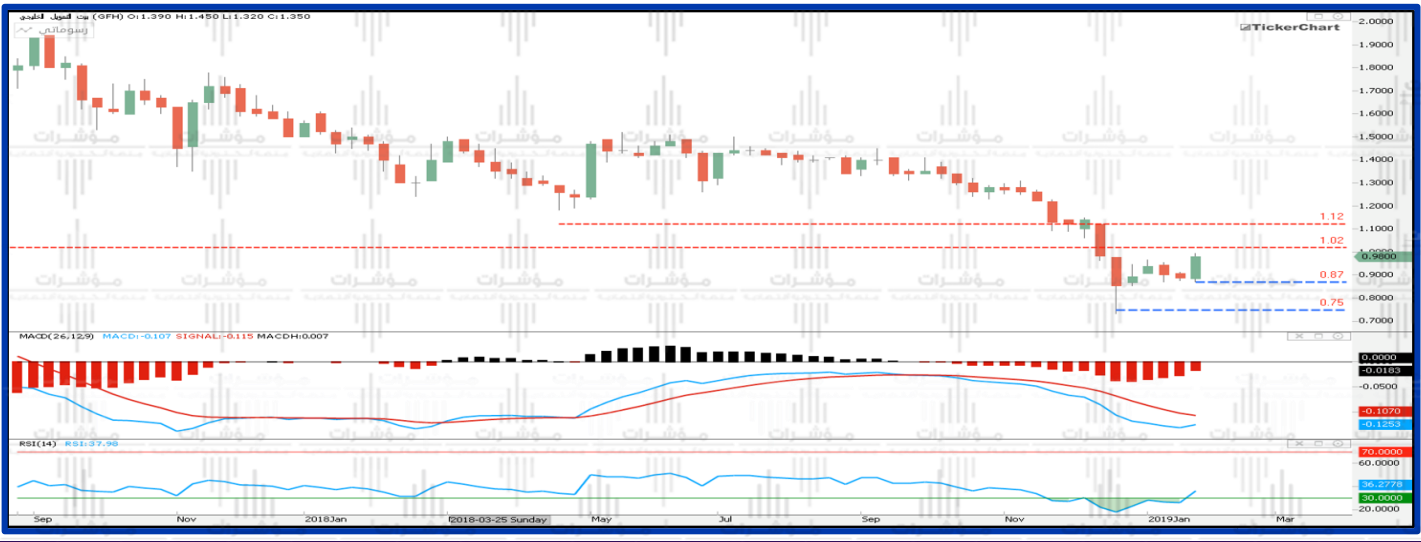
# بيت التمويل الخليجي

↑ 0.98 سعر الأغلاق

↔ متوسط الأجل ↔ قصير الأجل

الإتجاه

المتوسطات المتحركه



القيمة: 0.914	↓	متوسط ٢٠ يوم
القيمة: 0.995	↓	متوسط ٥٠ يوم
القيمة: 1.27	↑	متوسط ٢٠٠ يوم

## المؤشرات الفنية

↔	الحاله: حيادي	القوه النسبيه (RSI)
↓	الحاله: تقاطع سلبي	الماكد (MACD)

## جدول الدعم والمقاومه

0.75	دعم 2	0.87	دعم 1	0.922	الأرتكاز	1.02	مقاومه 1	1.12	مقاومه 2
------	-------	------	-------	-------	----------	------	----------	------	----------

## أهداف على المدى المتوسط

القيمة: 1.02	↑	الهدف الأول
القيمة: 1.11	↑	الهدف الثاني
القيمة: 0.992	↓	سلبي أسفل

## أهداف على المدى القصير

القيمة: 1.01	↑	الهدف الأول
القيمة: 1.04	↑	الهدف الثاني
القيمة: 0.945	↓	سلبي أسفل

# بنك دبي الاسلامي

سعر الأغلاق

5.10



الإتجاه

قصير الأجل



متوسط الأجل

المتوسطات المتحركة

متوسط ٢٠ يوم



القيمة : 5.10

متوسط ٥٠ يوم



القيمة : 5.12

متوسط ٢٠٠ يوم



القيمة : 5.08

المؤشرات الفنية

القوة النسبية (RSI)

الحاله : حيادي



الماكد (MACD)

الحاله : تقاطع ايجابي



جدول الدعم والمقاومه

مقاومه 2

5.62

مقاومه 1

5.42

الأرتكاز

4.96

دعم 1

4.85

دعم 2

4.65

أهداف على المدى القصير



الهدف الأول



القيمة : 5.17

الهدف الثاني



القيمة : 5.23

سلبى أسفل



القيمة : 5.02

أهداف على المدى المتوسط



الهدف الأول



القيمة : 4.96

الهدف الثاني



القيمة : 4.85

سلبى أسفل



القيمة : 4.67



# مؤشر سوق أبوظبي

سعر الأغلاق

5044



الإتجاه

قصير الأجل



متوسط الأجل



المتوسطات المتحركة

متوسط ٢٠ يوم



القيمة : 4981

متوسط ٥٠ يوم



القيمة : 4913

متوسط ٢٠٠ يوم



القيمة : 4811

المؤشرات الفنية

القوة النسبية (RSI)



الحاله : حيادي

الماكد (MACD)



الحاله : حيادي

جدول الدعم والمقاومه

مقاومه 2

5235

مقاومه 1

5080

الأرتكاز

4980

دعم 1

4930

دعم 2

4870

أهداف على المدى القصير



الهدف الأول



القيمة : 5098

الهدف الثاني



القيمة : 5140

سلبي أسفل



القيمة : 5018

أهداف على المدى المتوسط



الهدف الأول



القيمة : 5075

الهدف الثاني



القيمة : 5230

سلبي أسفل



القيمة : 4980

# الدار العقارية

سعر الأغلاق

1.59



الإتجاه

قصير الأجل



متوسط الأجل

المتوسطات المتحركه

القيمة : 1.55



متوسط ٢٠ يوم

القيمة : 1.57



متوسط ٥٠ يوم

القيمة : 1.85



متوسط ٢٠٠ يوم

المؤشرات الفنية

الحاله : حيادي



القوه النسبيه (RSI)

الحاله : تقاطع ايجابي



الماكد (MACD)

جدول الدعم والمقاومه

1.37

دعم 2

1.45

دعم 1

1.52

الأرتكاز

1.65

مقاومه 1

1.74

مقاومه 2

أهداف على المدى المتوسط

القيمة : 1.65



الهدف الأول

القيمة : 1.73



الهدف الثاني

القيمة : 1.52



سلبي أسفل

أهداف على المدى القصير

القيمة : 1.63



الهدف الأول

القيمة : 1.68



الهدف الثاني

القيمة : 1.56



سلبي أسفل

# بنك أبو ظبي الاول

سعر الأغلاق

14.74



الإتجاه

متوسط الأجل



قصير الأجل



المتوسطات المتحركه

القيمة : 14.53



متوسط ٢٠ يوم

القيمة : 14.23



متوسط ٥٠ يوم

القيمة : 13.53



متوسط ٢٠٠ يوم

المؤشرات الفنية

الحاله : حيادي



القوه النسبيه (RSI)

الحاله : تقاطع سلبي



الماكد (MACD)

جدول الدعم والمقاومه

13.60

دعم 2

14.00

دعم 1

14.50

الأرتكاز

15.22

مقاومه 1

15.90

مقاومه 2

أهداف على المدى المتوسط

القيمة : 15.20



الهدف الأول

القيمة : 15.80



الهدف الثاني

القيمة : 14.50



سلبي أسفل

أهداف على المدى القصير

القيمة : 15.10



الهدف الأول

القيمة : 15.35



الهدف الثاني

القيمة : 14.40



سلبي أسفل



# مؤشرات

منصة إلكترونية إقتصادية



للأشتراك فى الخدمات المجانية

أضغظ هنا

للأشتراك فى الخدمات المدفوعة

أضغظ هنا